



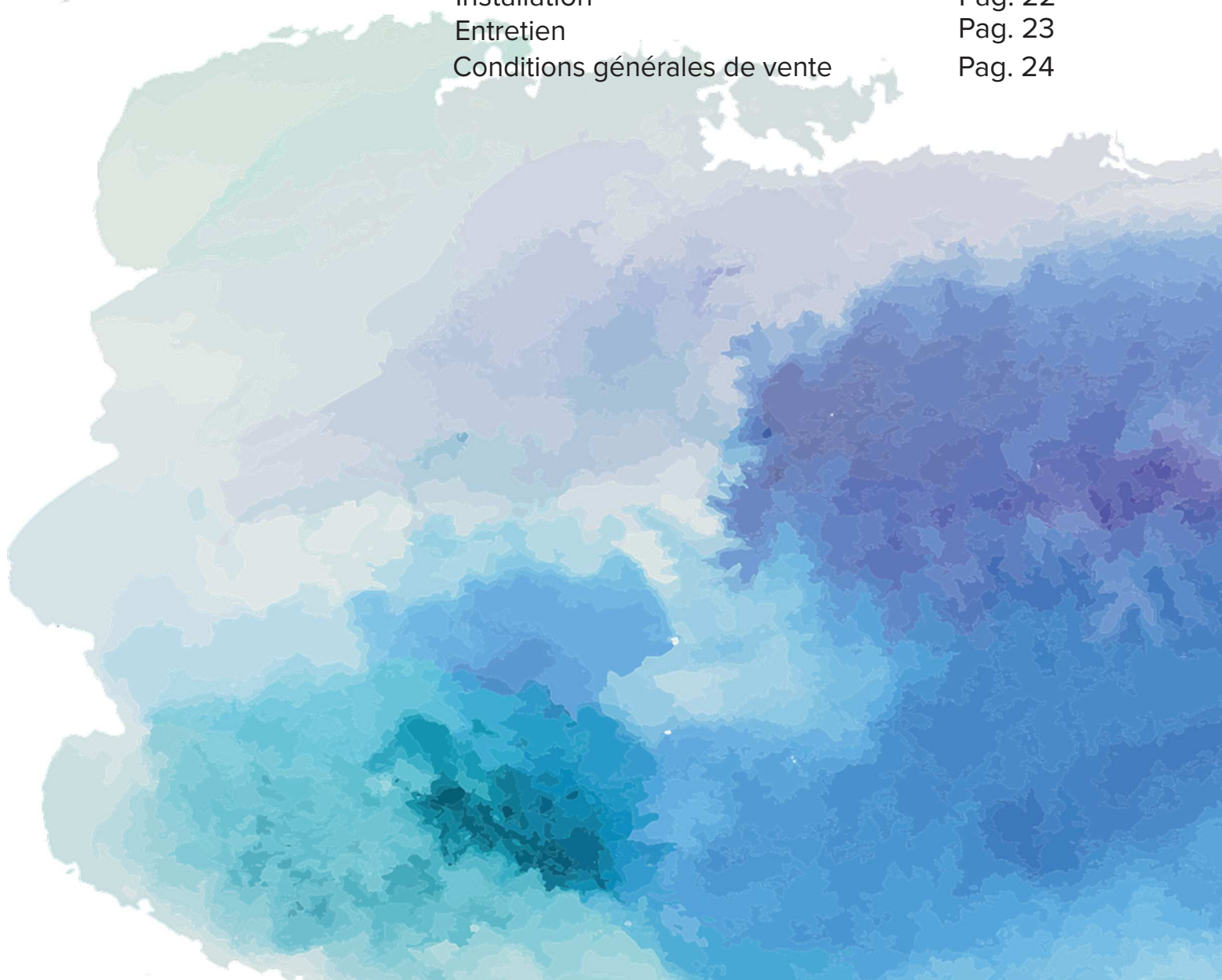
fedra
HIDRO'S





INDEX

PRÉSENTATION	Pag. 2 / 3
BACS À DOUCHE	Pag. 4 / 5
Série FOCUS	Pag. 6 / 7
Série HELIO	Pag. 8 / 9
Série GEA	Pag. 10 / 11
Série KAI	Pag. 12 / 13
Plan de toilette	Pag. 14 / 15
Panneaux muraux	Pag. 16 / 17
INFORMATION TECHNIQUE	Pag. 18
Couleurs	Pag. 19
Textures	Pag. 20 / 21
Installation	Pag. 22
Entretien	Pag. 23
Conditions générales de vente	Pag. 24





EN DÉVELOPPANT DES PRODUITS POUR LE BAIN DEPUIS 20 ANS.

FEDRA HIDRO'S est née en 1995 à la ville de La Vall d'Uixó, province de Castellón

Aux débuts, on a concentrée son activité à la fabrication de baignoires d'hydromassage, avec un catalogue de plus de 20 modèles, que quelques années plus tard on a complété avec les colonnes de douche et les cabines d'hydromassage et vapeur

C'était l'année 2010 qu'on a commencé à fabriquer des bacs à douche en résine et charges minéraux



Actuellement, on se consacre principalement au développement et fabrication de receveurs et lavabos. Dans notre catalogue actuel on peut trouver plusieurs finitions et couleurs de ces produits, qui deviennent des compléments parfaits pour n'importe quelle salle de bain.

Présent à tout le territoire espagnol et en parties de l'europé en, **FEDRA HIDRO'S** est une marque consolidée qui priorise la réponse satisfaisante pour ses clients.

Une sensation d'expérience naturel

B A C S À D O U C H E



FEDRA HIDRO'S FONDE SA PHILOSOPHIE SUR UN PRODUIT DE QUALITÉ OPTIMAL ET GARANTIR À SES CLIENTS UN EXCELLENT SERVICE

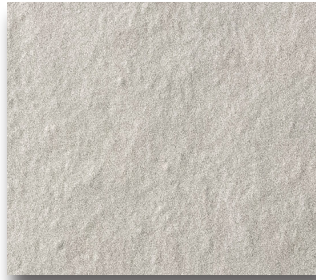


En utilisant des machines avec technologie de pointe, **FEDRA HIDRO'S** offre différents modèles de bac à douche au design innovant et adaptable selon vos besoins

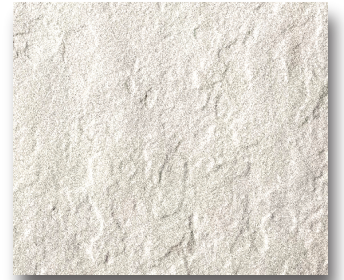
F O C C U S



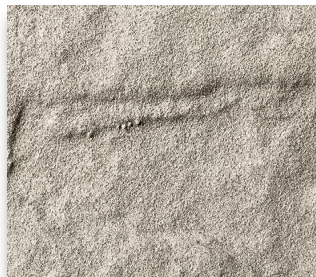
T E X T U R E S



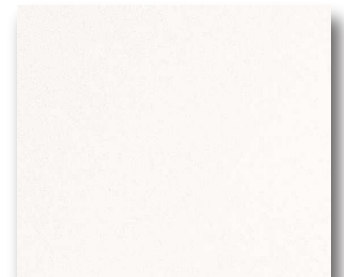
MINA



FERRO



PETRA



SOFT

Ce modèle avec grille allongée est conçu pour ceux qui recherchent le design et l'adaptabilité à leur espace

COULEURS



Blanc
± RAL 9003



Crème
± RAL 1013



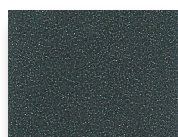
Gris
± RAL 7044



Ciment
± RAL 7030



Graphite
± RAL 7015



Noir
± RAL 9005



Chocolat
± RAL 8017



Couleurs personnalisées
Selon la carte de couleur
RAL

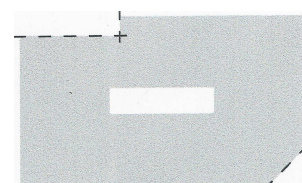
FORMATS ET COTES



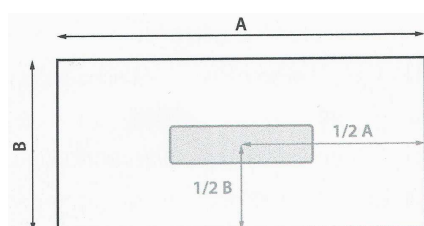
Rectangulaire



Carré



Découpages
sur mesure



Format disponible selon texture

TEXTURE	LONGUEUR (A)	LARGEUR (B)
PETRA	90 - 210 cm	70 - 100 cm
SOFT	90 - 210 cm	70 - 130 cm
FERRO	90 - 210 cm	70 - 120 cm
MINA	90 - 210 cm	70 - 90 cm

*Pour des dimensions supérieures, nous consulter

Grille pour la bonde

60 cm

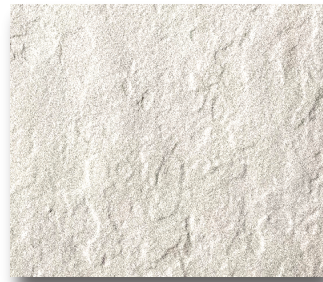
12 cm



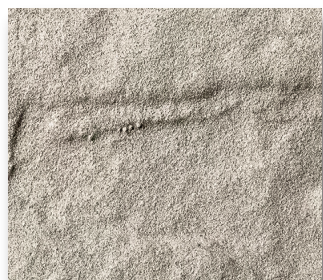
H E L L I O



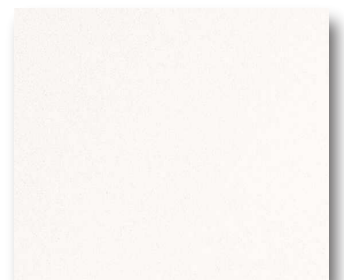
T E X T U R E S



FERRO



PETRA



SOFT

Un bac à douche aux lignes subtiles et élégantes avec l'écoulement situé sur l'un des côtés mineurs et sans bord sur le côté opposé

COULEURS



Blanc
± RAL 9003



Crème
± RAL 1013



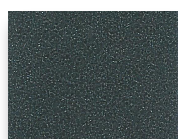
Gris
± RAL 7044



Ciment
± RAL 7030



Graphite
± RAL 7015



Noir
± RAL 9005



Chocolat
± RAL 8017



Couleurs personnalisées
Selon la carte de couleur
RAL

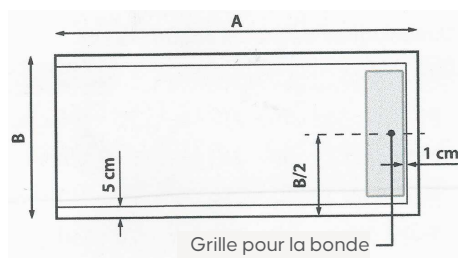
FORMATS ET COTES



Carré



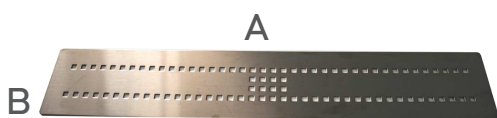
Rectangulaire



Format disponible selon texture

TEXTURE	LONGUEUR (A)	LARGEUR (B)
PETRA	90 - 210 cm	70/80/90/100 cm
SOFT	90 - 210 cm	70/80/90/100 cm
FERRO	90 - 210 cm	70/80/90/100 cm

Grille pour la bonde



Format de grilles selon la largeur du receveur

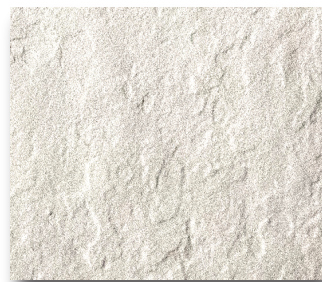
LARGEUR	GRILLE - A x B
70 cm	60 x 12 cm
80 cm	70 x 12 cm
90 cm	80 x 12 cm
100 cm	90 x 12 cm

Grilles disponibles en couleur chromée ou en carte RAL

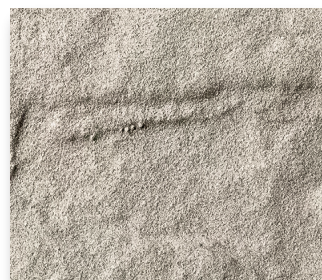
**G
E
A**



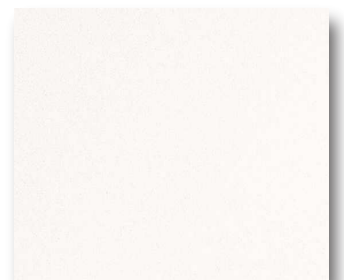
**T
E
X
T
U
R
E
S**



FERRO



PETRA



SOFT

Notre receveur classique

Très adaptable car il y a la possibilité d'être fabriqué en différentes formes, couleurs et textures

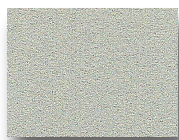
COULEURS



Blanc
± RAL 9003



Crème
± RAL 1013



Gris
± RAL 7044



Ciment
± RAL 7030



Graphite
± RAL 7015



Noir
± RAL 9005

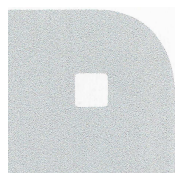


Chocolat
± RAL 8017

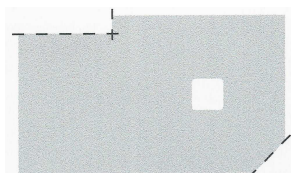


Couleurs personnalisées
Selon la carte de couleur
RAL

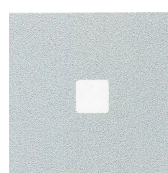
FORMATS ET COTES



Receveur d'angle
Rayon de courbure à
choisir: 38cm (roca),
50cm (roca) o 55cm
(ideal standar)



Découpages
sur mesure

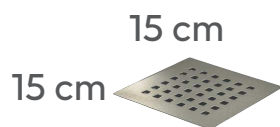


Carré



Rectangulaire

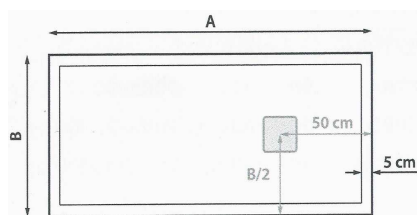
Grille pour la bonde



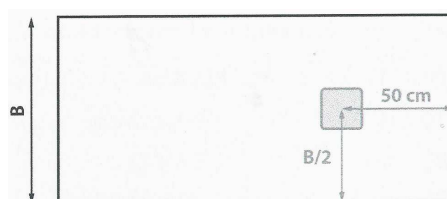
Les bacs à douche à partir de 201 cm de longueur ont la grille centrée et de dimensions 15x30 cm

Format disponible selon texture

TEXTURE	LONGUEUR (A)	LARGEUR (B)
PETRA	90 - 210 cm	70 - 100 cm
SOFT	90 - 250 cm	70 - 130 cm
FERRO	90 - 210 cm	70 - 120 cm



Avec bord perimetral
Attention! Bord uniquement en
texture lisse



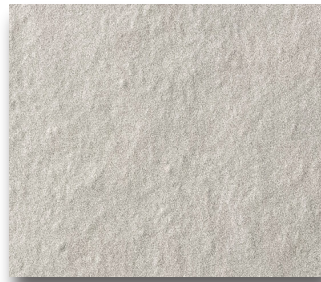
Sans bord perimetral

Grilles disponibles en couleur chromée ou en carte RAL

K
A
I



T
E
X
T
U
R
E
S



MINA

Notre nouvelle collection économique

COULEURS



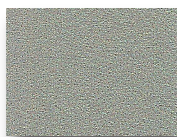
Blanc
± RAL 9003



Crème
± RAL 1013



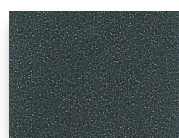
Gris
± RAL 7044



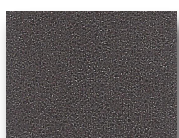
Ciment
± RAL 7030



Graphite
± RAL 7015



Noir
± RAL 9005

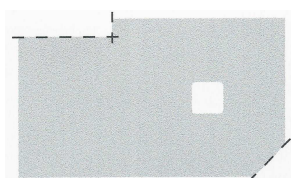


Chocolat
± RAL 8017

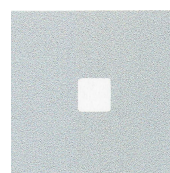


Couleurs personnalisées
Selon la carte de couleur RAL

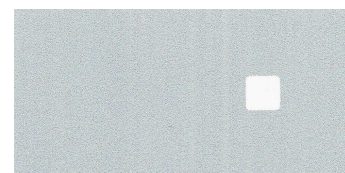
FORMATS ET COTES



Découpages
sur mesure



Carré

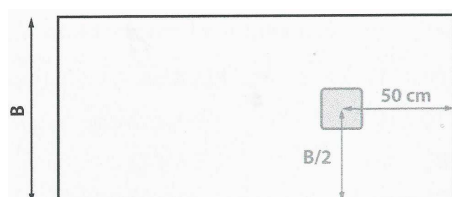
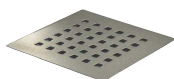


Rectangulaire

Grille pour la bonde

13 cm

13 cm



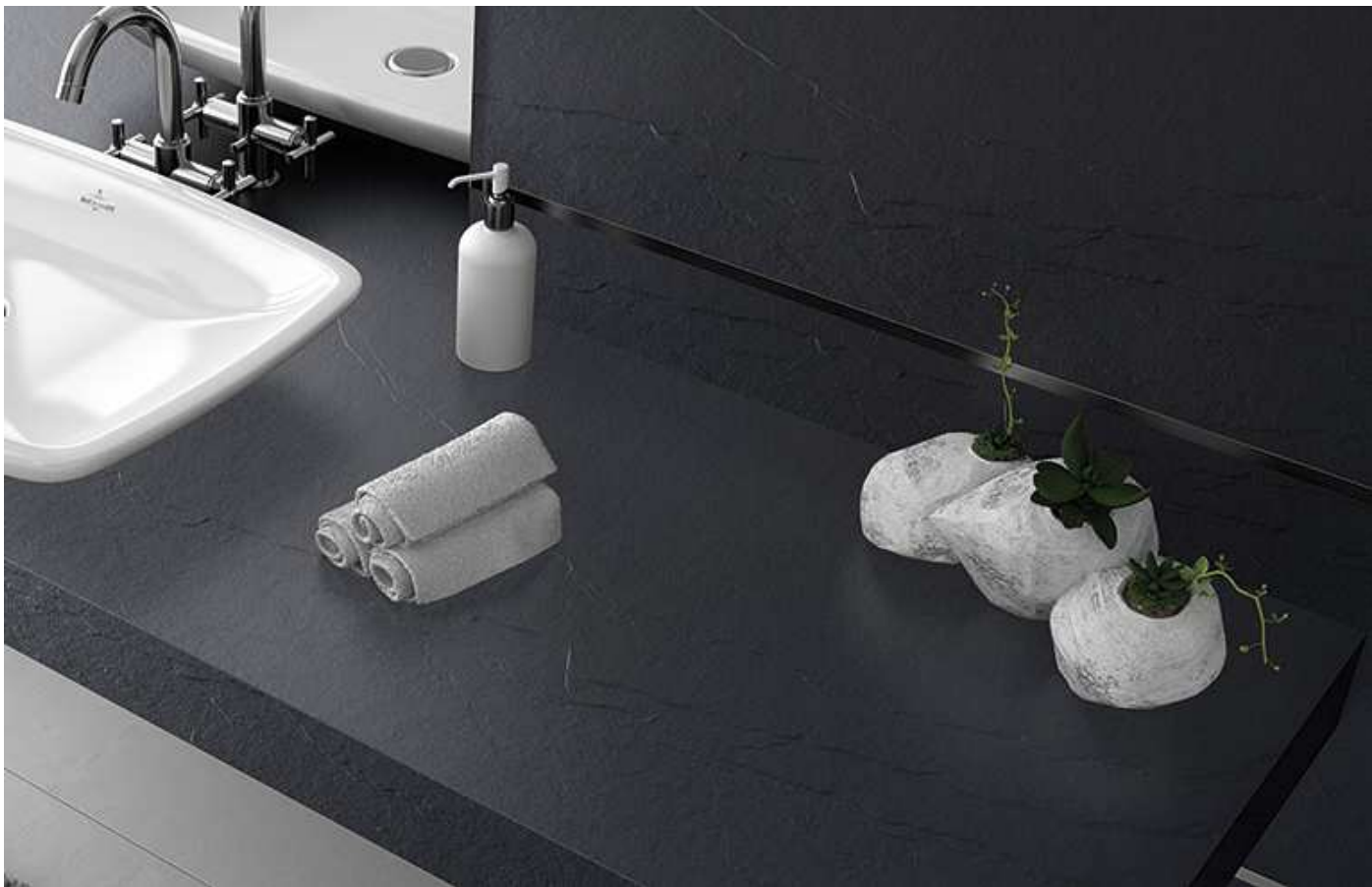
Sans bord perimetral

Format disponible selon texture

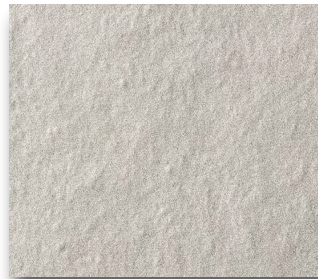
TEXTURE	LONGUEUR (A)	LARGEUR (B)
MINA	90 - 210 cm	70 - 90 cm

Grilles disponibles en couleur chromée ou en carte RAL

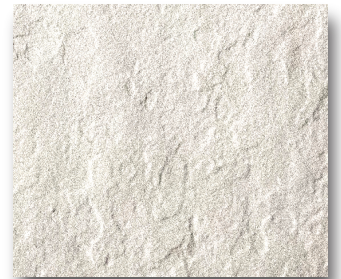
P
L
A
N
D
E
T
O
I
L
L
E
T
T
E



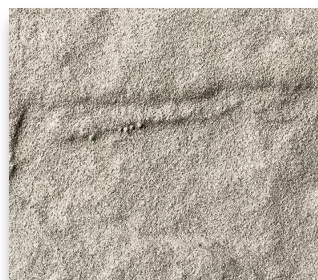
T
E
X
T
U
R
E
S



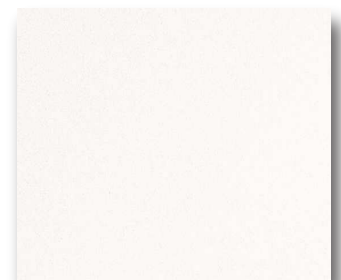
MINA



FERRO



PETRA

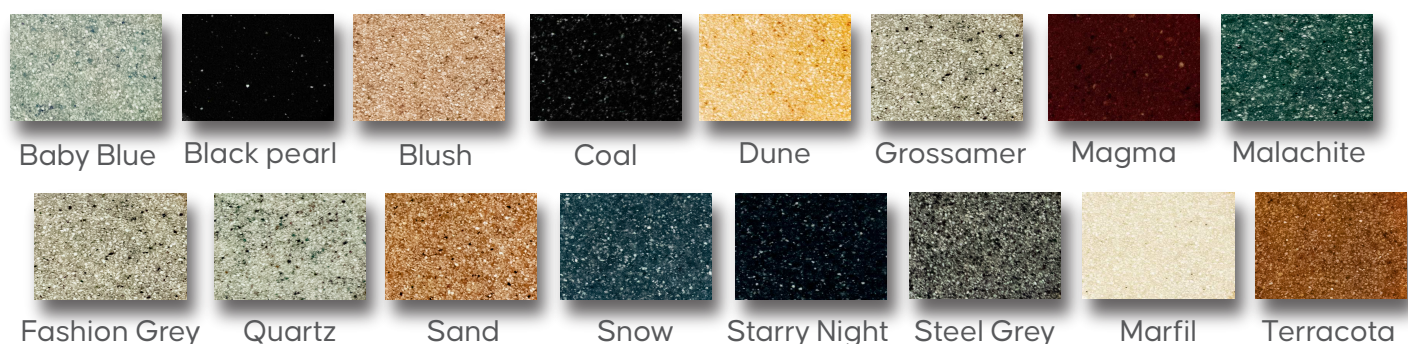


SOFT

COULEURS



COULEURS SPÉCIALES



*Vérifier la disponibilité pour les couleurs spéciales

FORMATS ET COTES

Format pour plan de toilette sans tablier*

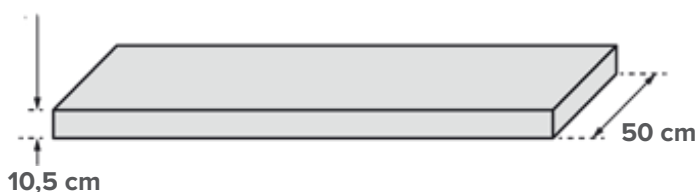
TEXTURE	LARGEUR (A)	LONGUEUR (B)
PETRA	50 cm	60 - 210 cm
SOFT	50 cm	60 - 250 cm
FERRO	50 cm	60 - 210 cm
MINA	50 cm	60 - 210 cm



*Largeur de 51 a 60 cm disponible sur fabrication spéciale

Format pour plan de toilette avec tablier*

TEXTURE	LARGEUR (A)	LONGUEUR (B)
PETRA	50 cm	60 - 200 cm
SOFT	50 cm	60 - 250 cm
FERRO	50 cm	60 - 200 cm
MINA	50 cm	60 - 200 cm

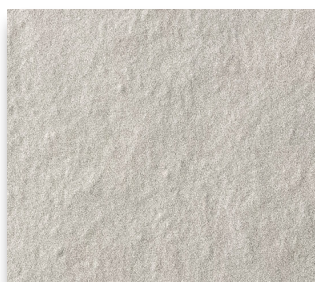


*Largeur de 51 a 60 cm disponible sur fabrication spéciale seulement en texture SOFT (lisse)

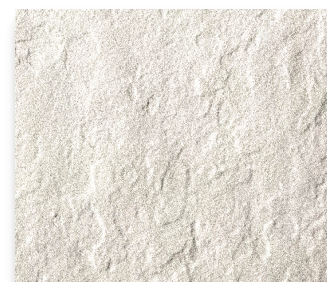
P
A
N
N
E
A
U
X
M
U
R
A
U
X



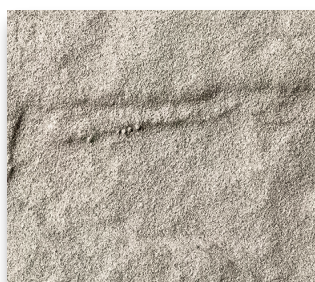
T
E
X
T
U
R
E
S



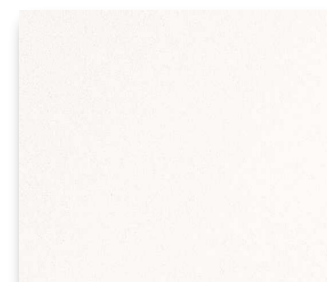
MINA



FERRO



PETRA

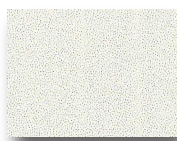


SOFT

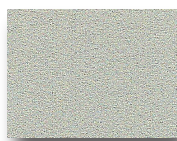
COULEURS



Blanc
± RAL 9003



Crème
± RAL 1013



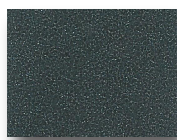
Gris
± RAL 7044



Ciment
± RAL 7030



Graphite
± RAL 7015



Noir
± RAL 9005



Chocolat
± RAL 8017



Couleurs personnalisées
Selon la carte de couleur
RAL

FORMATS

Dimensions maximales disponibles selon la texture

TEXTURE	DIMENSIONS
PETRA	200 x 100 cm
FERRO	210 x 120 cm
SOFT	248 x 130 cm ⁽¹⁾
MINA	248 x 130 cm

⁽¹⁾Pour des dimensions supérieures, nous consulter
Épaisseur panneau: ±6mm



PANNEAU MURAL ALLÉGÉ
*Texture MINA



L'ensemble que forment les machines de dernière technologie que nous utilisons et notre équipe humaine, spécialiste dans la manipulation de notre produit, confèrent à nos bacs à douche un caractère artisanal

Plus d'informations dans notre catalogue en ligne.
Vous pouvez accéder directement avec le suivant
code QR ou sur notre site
<https://fedrahidros.com>



COULEURS

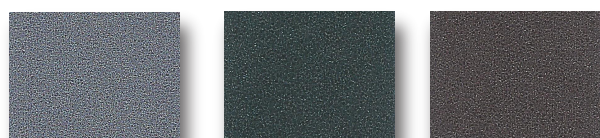


Blanc
± RAL 9003

Crème
± RAL 1013

Gris
± RAL 7044

Ciment
± RAL 7030



Graphite
± RAL 7015

Noir
± RAL 9005

Chocolat
± RAL 8017

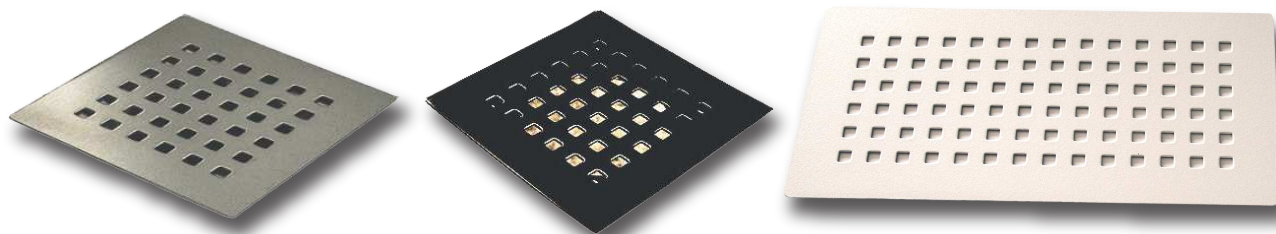
COULEUR PERSONNALISÉE

Nos produits peuvent être fabriqués dans n'importe quelle couleur de la carte RAL



Nos produits peuvent être fabriqués dans n'importe quelle couleur de la carte RAL

Des grilles chromées ou des grilles sur carte RAL disponible pour tous nos receveurs de douche



COMPOSITION

Tous nos receveurs son fabriqués avec un composition de charges minérales et résine de polyester et finis avec gelcoat ISO-NPG

* C'est une fabrication artisanale, les couleurs et textures peuvent varier subtilement.

TEXTURES



MINA - Pierre

Texture pierre pour donner à nos plats une touche d'élégance et de design

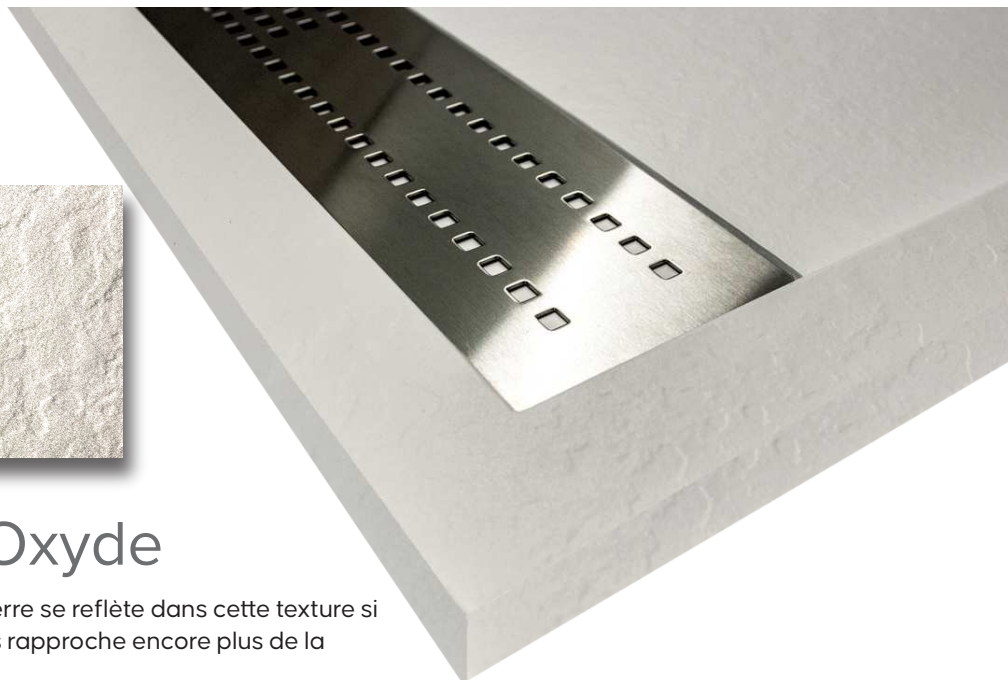


PETRA - Ardoise

Les veines de cette texture confèrent au receveur la naturalité de l'ardoise



TEXTURES



FERRO - Oxyde

La particularité de la pierre se reflète dans cette texture si caractéristique qui nous rapproche encore plus de la nature



SOFT- Lisse

Cette texture, avec un grain très subtil, donne au receveur un caractère élégant



INSTALLATION

DES INDICATIONS AVANT L'INSTALLATION

NOTE: Jusqu'à la définitive mise en place, le receveur doit être gardé en position horizontale et dans son emballage original, afin d'éviter des distorsions dans la structure. Avant d'installer d'une forme définitive le bac, il faut réviser qu'il n'y a pas des anomalies ou détériorations sur sa surface.

INSTALLATION DU RECEVEUR

1) Mesures préliminaires:

Pour réaliser une installation correcte du bac à douche il faut préparer une base d'appui. Celle-ci devra être de mortier (jamais seulement de sable) et elle doit être nivelée parfaitement. Il faut tenir compte de laisser les trous nécessaires pour l'installation des tuyaux et de l'écoulement.

Si on veut, on peut poncer avec papier de verre la surface inférieure du receveur, pour ouvrir les pores et pour obtenir ainsi une meilleure adhérence avec le matériel de prise à utiliser par la suite.

2) Bonde d'évacuation:

Ensuite on fera l'installation de la valve d'évacuation, en la plaçant dans la position correspondante, selon la situation de la même dans le bac à douche, et la branchant à la connexion générale de la maison (les tuyaux d'évacuation doivent avoir la pente appropriée pour une sortie correcte de l'eau). Pour une bonne installation on conseille suivre les instructions de chaque bonde.

Le pas suivant sera de vérifier l'étanchéité de l'écoulement et que l'évacuation de l'eau se produit d'une forme correcte. Il faut s'assurer bien qu'il n'y ait pas de fuites et qu'aucun tuyau ou élément de connexion ne dépasse pas la base, n'interférant pas pour l'installation définitive du receveur.

3) Bac à douche:

Avant de continuer, il faut protéger le receveur avec un carton ou un plastique.

D'abord, et pour éviter des fuites entre le bac et le mur, on se conseille mettre du matériel imperméabilisant dans tout le périmètre. Après on appliquera sur la base de mortier un mastic de polyuréthane (du type SICAFLEX / CEYS) pour la fixation du receveur. Il est très important que ce matériel s'applique d'une forme uniforme et dans toute la base du bac à douche. Ensuite on placera le receveur dans sa position finale (le trou de la valve doit coïncider avec la position de l'écoulement installée dans le pas antérieur). Dans ce moment on doit vérifier le nivellement correct du bac à douche dans toutes les directions, et que l'évacuation de l'eau soit correcte. Une fois tout soit parfait, on procédera à isoler avec une silicone neutre tout le périmètre du receveur, en nettoyant bien tous les restes de la silicone dans ce moment, qu'elle encore n'est pas durci. Avant de finaliser l'installation (finir le carrelage, mise en place du paroi de douche, etc.) vérifier que le receveur est bien installé, (s'assurer que le niveau, la fixation et l'écoulement soient corrects)

NOTE: Pour un fonctionnement adéquat du bac, et pour éviter des problèmes postérieurs dans le placement du paroi de douche, on doit installer le receveur parfaitement nivelé et sa fixation à la base doit être totale.

Pour terminer on mettra la grille en acier inoxydable dans sa place correspondant. Laisser reposer 24 heures avant d'utiliser pour la première fois le bac de douche.

REMARQUE: C'EST TRÈS IMPORTANT QUE PENDANT TOUS LES TRAVAUX D'INSTALLATION ON PROTÈGE LA FACE SUPÉRIEURE DU BAC À DOUCHE POUR ÉVITER DE L'ABÎMER.

Également le protéger en toute intervention à réaliser ultérieurement (carrelage, installation de parois de douche, ou d'autres). Si pendant quelque étape de l'installation le bac à douche se tache (avec de la silicone, du mortier, du matériel de rejoint...), il faut le nettoyer immédiatement pour éviter que la tache rende dur. Plus on attend pour le retirer, plus difficile sera après l'éliminer.

ENTRETIEN ET NETTOYAGE

RÉSULTATS DE L'EXPOSITION DU RECEVEUR À DIFFÉRENTS PRODUITS CHIMIQUES

Ensuite on se montre les résultats des essais effectués sur nos bacs à douche avec des produits chimiques qu'on utilise régulièrement pour nettoyer des sanitaires.

Le degré de dégradation indiqué dans le temps de l'exposition au produit indiqué:

CONTENU:

1 Bac à douche
1 Grille pour la bonde
1 Bonde vidage
Manuel de l'utilisateur

PRODUIT	TEMPS D'EXPOSITION
DÉGRADATION SUPERFICIELLE ET/OU FORMATION DE BULLES	
Esprit de sel	4 heures
Acétone	1 minute
MODIFICATION IMPORTANT DE COULEUR ET/OU D'ÉCLAT	
Vinaigre	24 heures
Teinture pour cheveux	5 minutes
MODIFICATION MODÉRÉ DE COULEUR ET/OU D'ÉCLAT	
Eau de javel	5 minutes
Eau oxygénée	24 heures
Betadine	1 minute
Don Limpio	24 heures

PRODUIT	TEMPS D'EXPOSITION
MODIFICATION LÉGER DE COULEUR ET/OU D'ÉCLAT (seulement visible de certains angles)	
Ammoniaque	24 heures
Viakal	24 heures
CAMBIO LIGERO DE COLOR Y/O BRILLO	
Isopranol	5 minutes
Cilit Bang	24 heures
KH - 7	24 heures

Les receveurs FEDRA HIDRO'S sont aptes à la nettoyage et la résistance aux produits chimiques selon la norme UNE-EN 1527:2006

NETTOYAGE HABITUELLE

Le nettoyage habituelle du bac à douche se fera avec de l'eau et un détergent neutre, non abrasif, qui s'appliquera et retirera avec un chiffon doux. Tout de suite il faudra rincer bien le receveur et le laisser sécher.

NETTOYAGE SÉDIMENTS CALCAIRES

Pour le nettoyage du sédiment calcaire on peut utiliser un produit nettoyant spécifique pour la chaux, en le rinçant bien avec de l'eau après son usage.

DES PRODUITS NON RECOMMANDÉS

En général on ne doit pas appliquer directement des produits abrasifs (de l'acétone, de l'acide chlorhydrique, de l'ammoniaque, etc.), ni les laisser agir sur le receveur, puisqu'il pourrait abîmer sa surface (allant d'une diminution légère de la lueur ou modification du ton, jusqu'au des changements importants dans la composition du bac à douche). L'usage d'eau de javel n'est pas contre-indiqué, mais on recommande de l'utiliser diluée avec de l'eau et sans laisser reposer plus de 5 minutes.

RÉPARATION

Quand le gelcoat soit endommagé par n'importe quel accident pendant l'installation ou par l'utilisation inappropriée des produits chimiques déconseillées, FEDRA HIDRO'S dispose d'un KIT DE RÉPARATION pour appliquer sur la zone endommagée.

CONDITIONS DE VENTE

CONDITIONS GÉNÉRALES DE VENTE

Toutes les commandes devraient se faire par écrit, par e-mail, fax ou poste. Si on les fait par téléphone, on devra les confirmer par n'importe quel d'entre les modes ceux-là.

FEDRA HIDRO'S se réserve le droit de modifier les spécifications de ses modèles sans préavis. Les réclamations pour dommages dans le transport concerté par **FEDRA HIDRO'S**, elles devraient être faites dans les 24 heures de la livraison, et toutes elles devront être autorisés préalablement pour **FEDRA HIDRO'S**.

Chaque dévolution, sera évaluée avec une augmentation du 15 % en concept de dépenses de manipulation, administration, etc. Excepté celles dévolutions faites pour erreurs de **FEDRA HIDRO'S**.

Dans le cas de factures impayées on retendra toutes les commandes en course jusqu'au paiement soit effectué.

On considère que le client accepte toutes ces conditions dans le moment qu'il fait une commande .

GARANTIE

FEDRA HIDRO'S, S.L. garantit ses bacs de douche pendant deux ans devant le premier utilisateur, à l'exception des cas d'usure naturelle par l'usage.

Vaincu la période de la garantie, la demande d'assistance et les réparations devront être réglés pour le demandeur.

En raison de leur fabrication artisanale, les textures et les couleurs peuvent varier sensiblement, alors on ne pourra pas accepter des réclamations dans ce sens.

Cette garantie ne couvre pas des détériorations dérivées d'une manipulation inappropriée du transport, d'une installation mauvaise, d'un mauvais traitement, de l'usage ou du nettoyage, de dommages par l'usure naturelle du produit, ou d'un entretien inadéquat.

Elle n'inclut pas non plus de détériorations pour des saletés ou des incrustations, ni des détériorations produites par l'eau ou pour causes non imputables à l'entreprise. Dans ces cas les frais courront à un compte du client.

La garantie couvre exclusivement la valeur du produit fourni.



Calle Molino Marco, 15
12600 Vall d'Uixó (Castellón) España
Tel. +34 964 691 331
info@fedrahidros.com
www.fedrahidros.com

